

## Octoieur-Anleitung

### Dokument zu Version 3 migrieren

Erstellungsdatum: 13.12.2018

Zu Octoieurversion: Ab 3.0.0.22

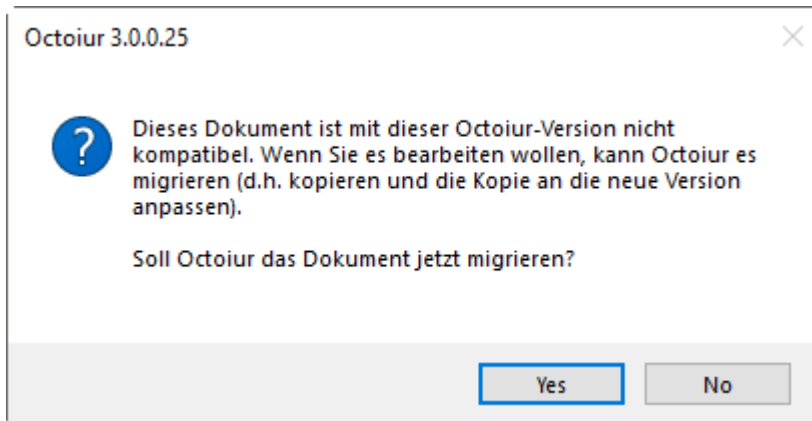
#### 1 AUSGANGSLAGE

Sie hatten zuletzt Octoieur mit einer Version zwischen 2.5.0.4 und 2.5.0.22 und haben jetzt die Version 3.0.0.22 oder höher erhalten.

Sie haben mit der älteren Octoieur-Version Dokumente erstellt, die Sie mit der neuen Version weiterbearbeiten möchten. Deswegen müssen Sie das Dokument sogenannt migrieren.

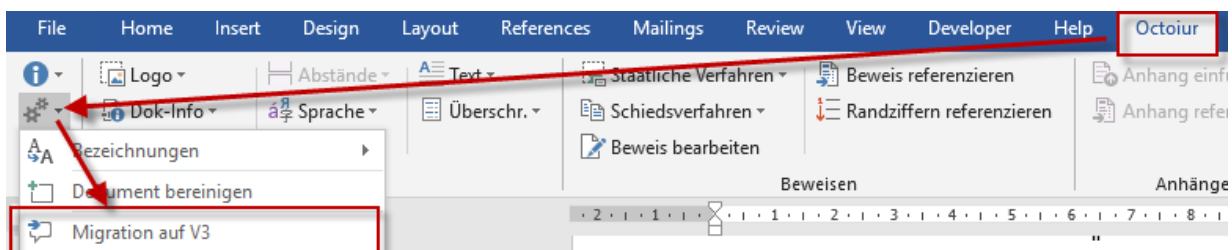
#### 2 VORGEHEN

Öffnen Sie das Dokument. Nach dem Öffnen fragt Octoieur Sie, ob Sie das Dokument migrieren wollen:



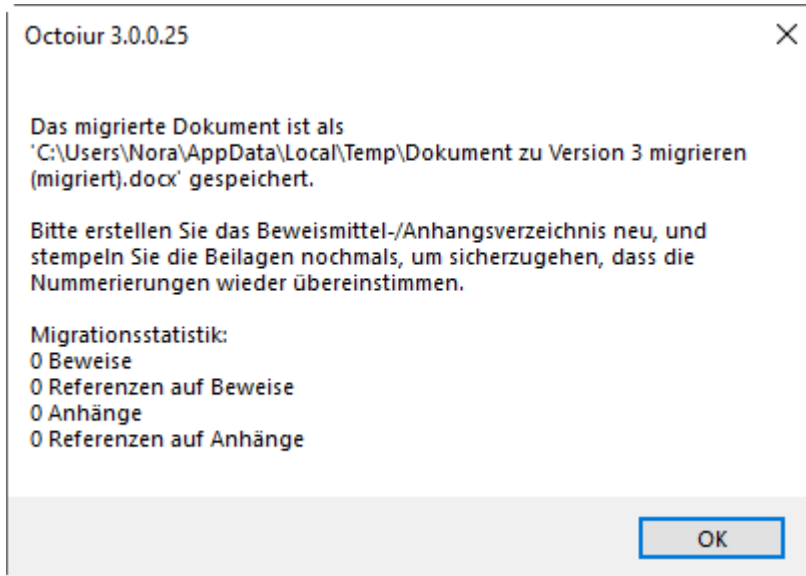
Wenn Sie das Dokument gar nicht bearbeiten wollen, können Sie hier selbstverständlich auch verneinen.

Falls die Frage nicht erscheint, oder falls Sie ein bereits geöffnetes Dokument nochmals migrieren wollen, rufen Sie stattdessen den entsprechenden Befehl im Ribbon auf:



Daraufhin wird die Migration durchgeführt. Sie dauert normalerweise 1 bis 2 Sekunden pro Beweis und pro Beweisreferenz, bei 100 Beweisen also 2 bis 3 Minuten.

Nach erfolgter Migration erhalten Sie eine ausführliche Meldung:



Lesen Sie die Meldung genau, denn hier werden Sie gegebenenfalls auf Beweise aufmerksam gemacht, die NICHT migriert werden konnten.

### 3 TIPS

1. Bis Version 2.5. hat Octoiur unterschieden zwischen Beweisen und Referenzen auf Beweise. Das hat dann zu einer unlogischen Nummerierung geführt, wenn oben auf einen Beweis weiter unten referenziert wurde. Neu werden die Beweise immer chronologisch nummeriert. Deswegen kann es sein, dass im migrierten Dokument die Nummerierungen nicht mehr denjenigen des Ursprungsdokuments entsprechen.
2. Neu wird bei den nummerierten Beweisen, insbesondere den Beilagen, immer die Bezeichnung gesetzt, die im Dokument unter den Einstellungen abgelegt ist. Bei der Migration können daher händisch vergebene Bezeichnungen unter Umständen überschrieben werden.
3. Speichern Sie das migrierte Dokument am gleichen Ort wie das Ursprungsdokument, damit die Hyperlinks zu den Beilagen noch stimmen.
4. Die Fundstellen der Anhänge werden zwar migriert, aber ohne allfällige Referenzen darauf. Falls Sie also Anhänge mit Fundstellen migriert haben, müssen Sie die Fundstellen bei den Referenzen von Hand neu setzen.
5. Es werden nur die Anhänge migriert, die im "Hauptdokument" abgelegt sind – Anhänge in Fussnoten z.B. werden bei der Migration ignoriert.